

Neues Trio in Schneeweiß



Fotos: Smeg

Smeg zeigte auf der Ambiente die neuesten Mitglieder der Küchen-Crew im Retro-Stil mit schneeweißem Anstrich. Damit vergrößert der italienische Hersteller sein bestehendes „weißes“ Sortiment um eine Espresso-Kaffeemaschine, bei der Liebhaber italienischer Kaffeespezialitäten auf ihre Kosten kommen, einen Standmixer für Smoothie- und Suppen-Fans und eine Zitruspresse, bei der wie bei allen Smeg-Produkten Design und Funktion im Vordergrund stehen.

Kontrast-Verstärker

Küchengeräte in Weiß gehören bereits seit längerem zum Smeg-Repertoire – etwa Toaster und Wasserkocher. Im Wechselspiel mit anderen Farben verstärken sie Kontraste und sind universell einsetzbar. Zudem produzieren die Italiener auch Großgeräte in leuchtendem Weiß, darunter die „Portofino“-Kochzentren und Hauben sowie die „FAB“-Kühlschränke.

kuecheundbadforum.de/MESSEN

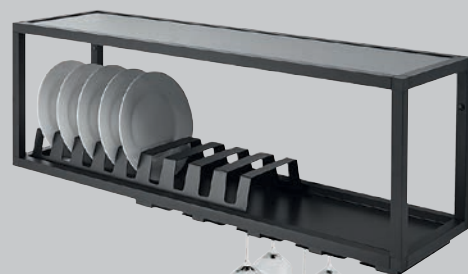
Anzeige

Rack-System

Stylische Regale für Küche,
Esszimmer und Wohnbereiche



Die Hakenleisten können einfach auf das Profil gesteckt werden



Kombinationsbeispiel:
Regal mit zwei Böden,
Tellerhalter und Glashalter

Erhältlich in 3 verschiedenen Breiten (60/90/120) und zwei verschiedenen Höhen, in Edelstahloptik oder Schwarz. Praktisches Zubehör wie Glashalter, Hakenleiste, Tellerhalter und passende Metalleinlegeböden können beliebig kombiniert werden.

MADE
IN
GERMANY

M. Westermann & Co. GmbH
Bahnhofstr. 205 · D-59759 Arnsberg
Tel. +49 (0) 2932 476-0
www.wesco-kuechentechnik.de
www.wesco-aluments.de